



ANMELDUNG UND KONTAKT

Melden Sie sich bitte bis zum 20.03. des Jahres an.
Anmeldeformulare erhalten Sie im Sekretariat oder auf
unserer Homepage unter www.bbs-einbeck.de.

Bitte fügen Sie Ihrer Anmeldung einen Lebenslauf,
ein Lichtbild und die Kopie des letzten Schulzeugnisses bei.

Ihre persönlichen Ansprechpartnerinnen sind:
Kathrin Düvel (duevel@bbs-einbeck.de) und
Marina Launhardt (launhardt@bbs-einbeck.de),
Telefon 05561 949350, 949354 und 949360.



Berufsbildende Schulen Einbeck
Hullerser Tor 4
37574 Einbeck

Tel. 05561 949350
Fax 05561 949399
info@bbs-einbeck.de
www.bbs-einbeck.de
www.wirwollenswissen.de
www.facebook.com/bbseinbeck

© Sauer Marketing, www.sauer-marketing.de • Stand August 2016

EINJÄHRIGE BERUFSFACHSCHULE – HAUSWIRTSCHAFT UND PFLEGE – SCHWERPUNKT HAUSWIRTSCHAFT



*BBS Einbeck
wo man fürs Leben lernt
und Freunde gewinnt*

Jetzt anmelden!

BILDUNGSZIELE

Der Besuch der einjährigen Berufsfachschule – Hauswirtschaft und Pflege – vermittelt eine allgemeine Bildung und schließt dabei eine umfassende berufliche Grundbildung für den Ausbildungsberuf zur/zum Hauswirtschafterin/Hauswirtschafter ein.

BERECHTIGUNGEN

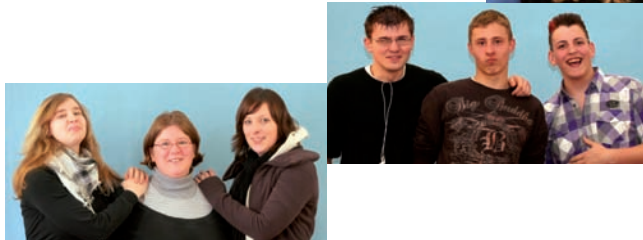
Mit dem erfolgreichen Besuch dieser Schulform verkürzt sich die Ausbildung zur/zum Hauswirtschafterin/Hauswirtschafter um ein Jahr und die Schulpflicht ist erfüllt.

AUFNAHMEVORAUSSETZUNGEN

Voraussetzung für die Aufnahme in die einjährige Berufsfachschule Hauswirtschaft und Pflege ist der Hauptschulabschluss bzw. ein anderer gleichwertiger Abschluss.

ABSCHLUSSPRÜFUNG

Im berufsbezogenen Lernbereich – Theorie – wird eine schriftliche Prüfung sowie im berufsbezogenen Lernbereich – Praxis – eine praktische Prüfung durchgeführt, die sich an den Kompetenzen des Ausbildungsberufes Hauswirtschafterin/Hauswirtschafter orientiert.



STUNDENTAFEL

Lernbereiche	Zahl der Wochenstunden
Berufsübergreifender Lernbereich mit den Unterrichtsfächern ◀ Deutsch/Kommunikation ◀ Fremdsprache/Kommunikation ◀ Politik ◀ Sport ◀ Religion	9
Berufsbezogener Lernbereich – Theorie – mit den Lernfeldern ◀ LF1: Die Berufsausbildung mitgestalten ◀ LF2: Grundlegende Versorgungsleistungen ausführen ◀ LF3: Ausgewählte Versorgungsleistungen erbringen und vergleichen ◀ LF4: Komplexe Versorgungsleistungen gestalten und präsentieren	9
Berufsbezogener Lernbereich – Praxis – mit den Lernfeldern ◀ LF1: Die Berufsausbildung mitgestalten ◀ LF2: Grundlegende Versorgungsleistungen ausführen ◀ LF3: Ausgewählte Versorgungsleistungen erbringen und vergleichen ◀ LF4: Komplexe Versorgungsleistungen gestalten und präsentieren	18
Unterrichtsstunden pro Woche	36



EXKURSIONEN UND PROJEKTE

Im Rahmen des Lernfeldkonzeptes werden verschiedene Exkursionen und Projekte durchgeführt. So servieren beispielsweise die Schülerinnen und Schüler im "Schulrestaurant" regelmäßig vollwertige Zwischen- und Mittagmahlzeiten im Rahmen der Schulverpflegung.

PRAKTISCHE AUSBILDUNG

Während des Bildungsganges wird eine praktische Ausbildung von 4 Wochen in hauswirtschaftlichen Betrieben durchgeführt.

