

BÜROLEBEN ERLEBEN!

BBS

EINBECK

wir
wollen's
wissen



WIR HABEN NOCH EINEN FREIEN PLATZ FÜR DICH!

Du
... hast bereits deinen Sekundarabschluss I?
... möchtest deinen erweiterten Sekundarabschluss I erreichen?
... hast Interesse an einer kaufmännischen Schulform?

DANN BESUCH DIE HÖHERE HANDELSCHULE BÜROMANAGEMENT AN DER BBS EINBECK!

Du hast Lust auf einen Beruf im kaufmännischen Bereich – wie z. B. Industrie- oder Bankkaufmann*frau, im Büromanagement, als Einzelhandelskaufmann*frau oder als Steuerfachangestellte*r?

In der Höheren Handelsschule lernst du, was du dazu brauchst! Dabei ist es egal, für welche Branche dein Herz schlägt! Du befasst dich mit den Grundlagen ebenso wie mit der Finanzierung oder Kalkulation von Preisen, Büromanagement-Software und vielem mehr. Dabei erwirbst du einen Wissensvorsprung für eine anschließende kaufmännische Ausbildung oder den Besuch des Beruflichen Gymnasiums Wirtschaft.

Du bist ein Organisationstalent? Du planst gerne Projekte, triffst Entscheidungen und übernimmst gerne Verantwortung? Dann bist du bei uns genau richtig: mit einem sehr projekt- und handlungsorientierten Unterricht und einem integrierten 4-wöchigen Betriebspraktikum kannst du dich entfalten und lernst das selbstständige Arbeiten.

BEI UNS KANNST DU IM UNTERRICHT BÜROLEBEN ERLEBEN!

Du bist interessiert? Wir beantworten dir deine Fragen sehr gerne:

ulf.scupin@bbs-einbeck.de oder ruf an: 05561 9493-50 oder -56

Du willst uns lieber persönlich kennenlernen? Wir freuen uns darauf!

Komm doch einfach mal vorbei: BBS Einbeck, Hullerser Tor 4, 37574 Einbeck

Du möchtest erst einmal schauen, wie das Leben an unserer Schule ist?

Du findest uns natürlich bei Facebook, Instagram und youtube.



Infos und Anmeldeunterlagen
gibt's auch auf unserer Homepage:
www.bbs-einbeck.de
und natürlich im Sekretariat.

An

JUNGE MENSCHEN MIT TRÄUMEN





ANMELDUNG UND KONTAKT

Melden Sie sich bitte bis zum 20.03. des Jahres an.
Anmeldeformulare erhalten Sie im Sekretariat oder auf
unserer Homepage unter www.bbs-einbeck.de.

Bitte fügen Sie Ihrer Anmeldung einen Lebenslauf,
ein Lichtbild und die Kopie des letzten Schulzeugnisses bei.

Die Zuordnung der Schüler zu den Schwerpunkten
bzw. die Klassenbildung erfolgt erst am Tag der Einschulung
(i. d. R. am Montag vor den Sommerferien).

Ihre persönlicher Ansprechpartner ist:
Ulf Scupin (scupin@bbs-einbeck.de),
Telefon: 05561 949350 und 949356.



*BBS Einbeck
wo man fürs Leben lernt
und Freunde gewinnt*

Berufsbildende Schulen Einbeck
Hullerser Tor 4
37574 Einbeck

Tel. 05561 949350
Fax 05561 949399
info@bbs-einbeck.de
www.bbs-einbeck.de
www.wirwollenswissen.de
www.facebook.com/bbseinbeck

© Sauer Marketing, www.sauer-marketing.de • Stand Juli 2014

HÖHERE HANDELSSCHULE

(EINJÄHRIGE BERUFSFACHSCHULE WIRTSCHAFT)
SCHWERPUNKT
– BÜROMANAGEMENT –



Jetzt anmelden!

BILDUNGSZIELE

Die **Höhere Handelsschule** (Einjährige Berufsfachschule Wirtschaft), **Schwerpunkt Büromanagement**, führt Schülerinnen und Schüler neben der Erweiterung und Vertiefung ihrer Allgemeinbildung in die **Ausbildung der Kaufleute für Büromanagement** ein.

Die konzentrierte und fundierte fachtheoretische und fachpraktische Ausbildung beinhaltet die Lerninhalte des genannten Berufes des ersten Ausbildungsjahres.

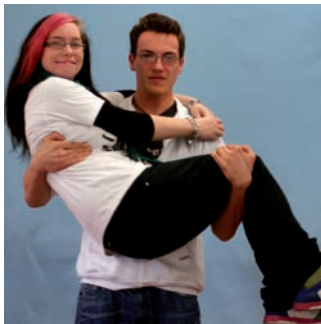
BERECHTIGUNGEN UND PERSPEKTIVEN

Es wird eine schriftliche und praktische Abschlussprüfung durchgeführt. Mit dem erfolgreichen Besuch dieser Schulform

- ◀ kann eine Anrechnung auf die Dauer der Berufsausbildung in dem oben genannten Beruf erfolgen,
- ◀ kann unter bestimmten Voraussetzungen der Erweiterte Sekundarabschluss I erworben werden und damit die Möglichkeit, das Berufliche Gymnasium zu besuchen, um die allgemeine Hochschulreife (Abitur) zu erlangen,
- ◀ ist die Schulpflicht erfüllt, sofern kein Ausbildungsvertrag abgeschlossen wird.

AUFNAHMEVORAUSSETZUNGEN

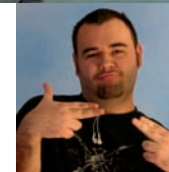
Sekundarabschluss I
– Realschulabschluss –
(oder ein gleichwertiger
Bildungsabschluss).



STUNDENTAFEL

Lernbereiche	Inhalte	Wochenstunden
Berufsübergreifender Lernbereich	◀ Deutsch	9
	◀ Politik	
	◀ Religion	
	◀ Sport	
	◀ Englisch	
Berufsbezogener Lernbereich – Theorie –	◀ Arbeiten im Modellunternehmen	10
	◀ Beschaffungs- und Absatzprozesse	
	◀ Rechnungswesen/Controlling	
Berufsbezogener Lernbereich – Praxis – (inkl. 4-wöchiges Praktikum)	◀ Textverarbeitung	17
	◀ Tabellenkalkulation	
	◀ Präsentationen	

Alle Lernprozesse werden durch Einsatz kaufmännischer und Office-Software unterstützt.



LERNINHALTE

Im praxisorientierten Unterricht arbeiten die Schülerinnen und Schüler u. a. in einem Modellunternehmen oder in Wirtschafts-Live-Projekten, in denen sie realitätsnahe kaufmännische Erfahrungen sammeln.

Sie lernen unter realistischen Bedingungen Waren und Dienstleistungen zu vermarkten, Ergebnisse des Rechnungswesens zu erstellen und zu interpretieren, erarbeiten personalwirtschaftliche Lösungen und werden mit Beschaffungsprozessen im Unternehmen vertraut gemacht.

Unterstützt wird der Praxisbezug durch die Absolvierung eines **4-wöchigen Praktikums** in geeigneten Betrieben.

WEITERE SCHULFORMEN AN UNSERER SCHULE FÜR REALSCHULABSOLVENTEN/-INNEN:

- ◀ Einjährige Berufsfachschule Hauswirtschaft und Pflege – Schwerpunkt Persönliche Assistenz
- ◀ Zweijährige Berufsfachschule Sozialassistent/-in
- ◀ Dreijährige Berufsfachschule Altenpflege
- ◀ Berufsfachschule – Kaufmännische Assistentin/kaufmännischer Assistent – Schwerpunkt Informationsverarbeitung
- ◀ Fachoberschule Gestaltung
- ◀ Berufliches Gymnasium Technik (nur mit Erweitertem Sekundarabschluss I)
- ◀ Berufliches Gymnasium Gesundheit und Soziales (nur mit Erweitertem Sekundarabschluss I) mit den Schwerpunkten
 - ◀ Ökotrophologie (Ernährung)
 - ◀ Sozialpädagogik
- ◀ Berufliches Gymnasium Wirtschaft (nur mit Erweitertem Sekundarabschluss I)