



## ANMELDUNG UND KONTAKT

Melden Sie sich bitte bis zum 20.03. des Jahres an.  
Anmeldeformulare erhalten Sie im Sekretariat oder auf  
unserer Homepage unter [www.bbs-einbeck.de](http://www.bbs-einbeck.de).

Bitte fügen Sie Ihrer Anmeldung einen Lebenslauf,  
ein Lichtbild und die Kopie des letzten Schulzeugnisses bei.

Ihre persönlichen Ansprechpartnerinnen sind:  
Kathrin Düvel ([duevel@bbs-einbeck.de](mailto:duevel@bbs-einbeck.de)),  
Marina Launhardt ([launhardt@bbs-einbeck.de](mailto:launhardt@bbs-einbeck.de)) und  
Britta Grastorf ([grastorf@bbs-einbeck.de](mailto:grastorf@bbs-einbeck.de)),  
Telefon 05561 949350, 949354 und 949360.



Berufsbildende Schulen Einbeck  
Hullerser Tor 4  
37574 Einbeck

Tel. 05561 949350  
Fax 05561 949399  
[info@bbs-einbeck.de](mailto:info@bbs-einbeck.de)  
[www.bbs-einbeck.de](http://www.bbs-einbeck.de)  
[www.wirwollenswissen.de](http://www.wirwollenswissen.de)  
[www.facebook.com/bbseinbeck](https://www.facebook.com/bbseinbeck)

© Sauer Marketing, [www.sauer-marketing.de](http://www.sauer-marketing.de) • Stand August 2016



## ZWEIJÄHRIGE BERUFSFACHSCHULE – PFLEGEASSISTENZ –



*BBS Einbeck  
wo man fürs Leben lernt  
und Freunde gewinnt*

**Jetzt anmelden!**

## BILDUNGSZIELE

Die Zweijährige Berufsfachschule – Pflegeassistentenz – vermittelt eine breite und differenzierte Ausbildung in den Berufs- und Arbeitsfeldern der Gesundheits- und Krankenpflege, Altenpflege, Heilerziehungspflege und Familienpflege.

Als Pflegeassistent/in unterstützen Sie die Fachkräfte und erlangen die Befähigung Menschen aller Altersstufen mit gesundheitlichen und sozialen Einschränkungen zu pflegen, zu betreuen und zu versorgen.



## BERECHTIGUNGEN UND PERSPEKTIVEN

Am Ende des Bildungsganges wird eine Abschlussprüfung durchgeführt. Mit dem erfolgreichen Besuch dieser Schulform

- ◀ sind Sie staatlich geprüfte/r Pflegeassistent/in,
- ◀ können Sie unter bestimmten Voraussetzungen den Realschulabschluss bzw. den Erweiterten Sekundarabschluss I erwerben,
- ◀ ist die zwölfjährige Schulpflicht erfüllt.

Nach der erfolgreich abgeschlossenen Ausbildung können Sie in das Berufsleben eintreten und in den oben beschriebenen Berufs- und Arbeitsfeldern als Assistentkraft tätig sein.

Sie haben aber auch die Möglichkeit eine Ausbildung zum/zur Altenpfleger/in oder Heilerziehungspfleger/in bei uns im Haus anzuschließen oder eine Ausbildung zum/zur Gesundheits- und Krankenpfleger/in zu beginnen.

## AUFNAHMEVORAUSSETZUNGEN

- ◀ Hauptschulabschluss
- ◀ Nachweis der persönlichen Zuverlässigkeit durch ein erweitertes Führungszeugnis der Belegart OE **und**
- ◀ der gesundheitlichen Eignung durch eine ärztliche Bescheinigung.

## KOSTEN/FÖRDERUNG

Es wird KEIN Schulgeld erhoben.

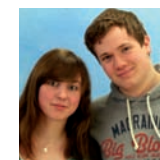
## STUDENTAFEL

Lernbereiche	Unterrichtsfächer/Lernfelder	Gesamt- wochen- stunden
Berufsübergreifender Lernbereich	◀ Deutsch/Kommunikation	12
	◀ Fremdsprache/Kommunikation	
	◀ Mathematik	
	◀ Politik	
	◀ Sport	
	◀ Religion	
Arbeits- und Beziehungsprozesse	◀ Berufliches Selbstverständnis entwickeln	6
	◀ Beziehungen gestalten	
Berufsbezogener Lernbereich	Unterstützung von Menschen	11
	◀ bei ihrer Versorgung	
	◀ bei ihrer Lebensgestaltung	
Pflege von Menschen		13
	◀ In stabilen Pflegesituationen pflegen und begleiten	
	◀ Veränderungen im Gesundheitszustand wahrnehmen und adäquat reagieren	
Optionale Lernangebote		3
<b>Insgesamt</b>		<b>45</b>



## PRAKTISCHE AUSBILDUNG

Während des Bildungsganges erfolgt die praktische Ausbildung über einen Zeitraum von insgesamt 24 Wochen (960h) in geeigneten Einrichtungen der Gesundheits- und Krankenpflege, der Altenpflege, der ambulanten Pflege, der Heilerziehungspflege und der Versorgung (Hauswirtschaft).



Die drei Ausbildungsbereiche Pflege, Betreuung und Versorgung müssen abgedeckt werden.

