



GESTALTE DIE DIGITALE ZUKUNFT!

BBS

EINBECK

wir
wollen's
wissen

AUCH DU KANNST DIE DIGITALE ZUKUNFT GESTALTEN

MELDE DICH JETZT AN UND WERDE KAUFMÄNNISCHER ASSISTENT* IN SCHWERPUNKT „INFORMATIONSVERRARBEITUNG“

Du hast bereits den Sekundarabschluss I – Realschulabschluss - oder erwirbst diesen im Sommer?
Mach in nur zwei Jahren drei weitere Abschlüsse, um deine Chancen auf einen Ausbildungsplatz oder sogar die Möglichkeit auf ein Studium zu erhöhen:

1. den erweiterten Sekundarabschluss I,
2. den schulischen Teil der Fachhochschulreife und
3. eine Berufsausbildung zum Kaufmännischen Assistenten/zur Kaufmännischen Assistentin Schwerpunkt Informationsverarbeitung.

Besuch die KAI an der BBS Einbeck!!

NUTZE DIE DIGITALISIERUNG ALS DEINE BERUFLICHE CHANCE UND BILDE DICH IN DEN SCHWERPUNKTEN INFORMATIK UND WIRTSCHAFT WEITER!

Mit dem Abschluss der KAI wirst du besonders gut auf kaufmännische und informationstechnische Ausbildungsberufe vorbereitet. Das Gute dabei ist, dass du im Unterricht bereits lernst, wie Unternehmen funktionieren, welche Informationssysteme in Unternehmen eingesetzt werden (z.B. SAP) und wie man programmiert. Damit hast du einen klaren Bewerbungsvorteil gegenüber deinen Mitbewerbern. Zusätzlich hast du die Möglichkeit noch einmal ganz neu zu starten!

Durch den schulischen Teil der Fachhochschulreife kannst du aber auch nach einem 6-monatigen Praktikum oder nach einer anschließenden Berufsausbildung wirtschaftswissenschaftliche und informationstechnische Studiengänge an den Universitäten und Fachhochschulen besuchen.

Egal, für was du dich später entscheidest, nimm deine Chance in die Hand und gestalte die digitale Zukunft!

Wir beantworten dir deine Fragen sehr gerne:

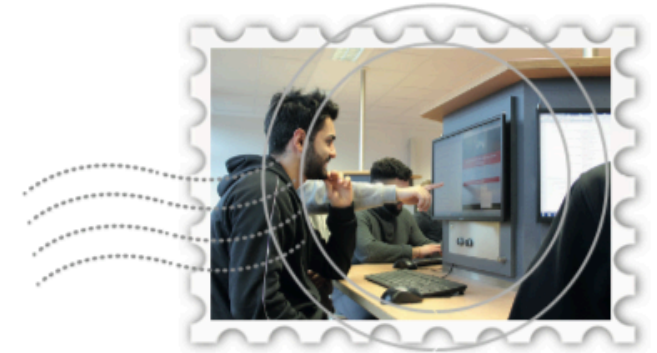
ulf.scupin@bbs-einbeck.de oder ruf an: 05561 9493-50 oder -56

Du willst uns lieber persönlich kennenlernen? Wir freuen uns darauf!

Komm doch einfach mal vorbei: BBS Einbeck, Hullerser Tor 4, 37574 Einbeck

Du möchtest erst einmal schauen, wie das Leben an unserer Schule ist?

Du findest uns natürlich bei Facebook, Instagram und youtube.



Infos und Anmeldeunterlagen
gibt's auch auf unserer Homepage:
www.bbs-einbeck.de
und natürlich im Sekretariat.

An

JUNGE MENSCHEN MIT TRÄUMEN

BBS
EINBECK
wir
wollen's
wissen



ANMELDUNG UND KONTAKT

Melden Sie sich bitte bis zum 20.03. des Jahres an.
Anmeldeformulare erhalten Sie im Sekretariat oder auf
unserer Homepage unter www.bbs-einbeck.de.

Bitte fügen Sie Ihrer Anmeldung einen Lebenslauf,
ein Lichtbild und die Kopie des letzten Schulzeugnisses bei.

Ihre persönlicher Ansprechpartner ist:
Ulf Scupin (scupin@bbs-einbeck.de),
Telefon: 05561 949350 und 949356.



Berufsbildende Schulen Einbeck
Hullerser Tor 4
37574 Einbeck

Tel. 05561 949350
Fax 05561 949399
info@bbs-einbeck.de
www.bbs-einbeck.de
www.wirwollenswissen.de
www.facebook.com/bbseinbeck

© Sauer Marketing, www.sauer-marketing.de • Stand Juli 2014

BERUFSFACHSCHULE
– KAUFMÄNNISCHE/-R
ASSISTENT/-IN –
SCHWERPUNKT INFORMATIONSVERRARBEITUNG



*BBS Einbeck
wo man fürs Leben lernt
und Freunde gewinnt*

Jetzt anmelden!

BILDUNGSZIELE

Die **zweijährige Berufsfachschule – Kaufmännische Assistentin/ Kaufmännischer Assistent – Schwerpunkt Informationsverarbeitung** führt zu einem schulischen Berufsabschluss.

Die Ausbildung umfasst einen allgemeinen und einen berufsspezifischen Lernbereich. Der berufsspezifische Lernbereich vermittelt spezielle wirtschaftliche und informationstechnische Kenntnisse.

BERECHTIGUNGEN UND PERSPEKTIVEN

Eine abgeschlossene Berufsausbildung mit der Berufsbezeichnung "Staatlich geprüfte kaufmännische Assistentin/Staatlich geprüfter kaufmännischer Assistent, Schwerpunkt Informationsverarbeitung" ist das Ergebnis des erfolgreichen Besuchs dieser Schulform. Die erfolgreiche Teilnahme an dem Zusatzangebot führt mit der abgeschlossenen Berufsausbildung zum schulischen Teil der **Fachhochschulreife**.

AUFNAHMEVORAUSSETZUNGEN

Sekundarabschluss I (Realschulabschluss).

ABSCHLUSSPRÜFUNG

Für den Berufsabschluss ist das Bestehen der schriftlichen Prüfungen in Informationsverarbeitung und Wirtschaft notwendig. Dauer der Prüfungen vier bzw. sechs Zeitstunden.

Das Zusatzangebot wird durch schriftliche Prüfungen in den Fächern Deutsch, Englisch und Mathematik/Naturwissenschaften abgeschlossen.



STUDENTAFEL

Lernbereiche	Inhalte	Gesamt- wochenstunden (über 2 Jahre)
Berufsübergreifender Lernbereich	<ul style="list-style-type: none"> ◀ Deutsch ◀ Politik ◀ Religion ◀ Sport ◀ Englisch 	8
Berufsbezogener Lernbereich – Wirtschaft –	<ul style="list-style-type: none"> ◀ Absatz- und Beschaffungsprozesse ◀ Arbeiten in einem Modellunternehmen ◀ Personalwirtschaft ◀ Rechnungswesen/Controlling ◀ Investition und Finanzierung ◀ Office-Produkte 	27
Berufsbezogener Lernbereich – Informatik –	<ul style="list-style-type: none"> ◀ Programmierung (z.B. PHP) ◀ PC-Technik und Konfiguration ◀ Netzwerktechnik ◀ Datenbanksysteme ◀ Projektplanung ◀ Webdesign 	29
Zusatzangebot für den schulischen Teil der Fachhochschulreife	<ul style="list-style-type: none"> ◀ mathematisch-naturwissenschaftlicher Bereich ◀ sprachlicher Bereich (Deutsch, Englisch) 	6



PRAKTISCHE AUSBILDUNG

Im zweiten Ausbildungsjahr ist ein verpflichtendes Praktikum vorgesehen. Dieses beginnt 4 Wochen vor den Herbstferien und dauert mindestens 4 Wochen.

WEITERE SCHULFORMEN AN UNSERER SCHULE FÜR REALSCHULABSOLVENTEN/-INNEN:

- ◀ Einjährige Berufsfachschule Hauswirtschaft und Pflege – Schwerpunkt Persönliche Assistenz
- ◀ Zweijährige Berufsfachschule Sozialassistent/-in
- ◀ Dreijährige Berufsfachschule Altenpflege
- ◀ Höhere Handelsschule (Einjährige Berufsfachschule Wirtschaft), Schwerpunkt Bürodienstleistungen
- ◀ Fachoberschule Gestaltung
- ◀ Berufliches Gymnasium Technik (nur mit Erweiterterem Sekundarabschluss I)
- ◀ Berufliches Gymnasium Gesundheit und Soziales (nur mit Erweiterterem Sekundarabschluss I) mit den Schwerpunkten
 - ◀ Ökotrophologie (Ernährung)
 - ◀ Sozialpädagogik
- ◀ Berufliches Gymnasium Wirtschaft (nur mit Erweiterterem Sekundarabschluss I)

